



Rijkswaterstaat
Ministerie van Infrastructuur en Milieu



InnovA58

Noord-Brabant verdient een
betere en slimmere weg

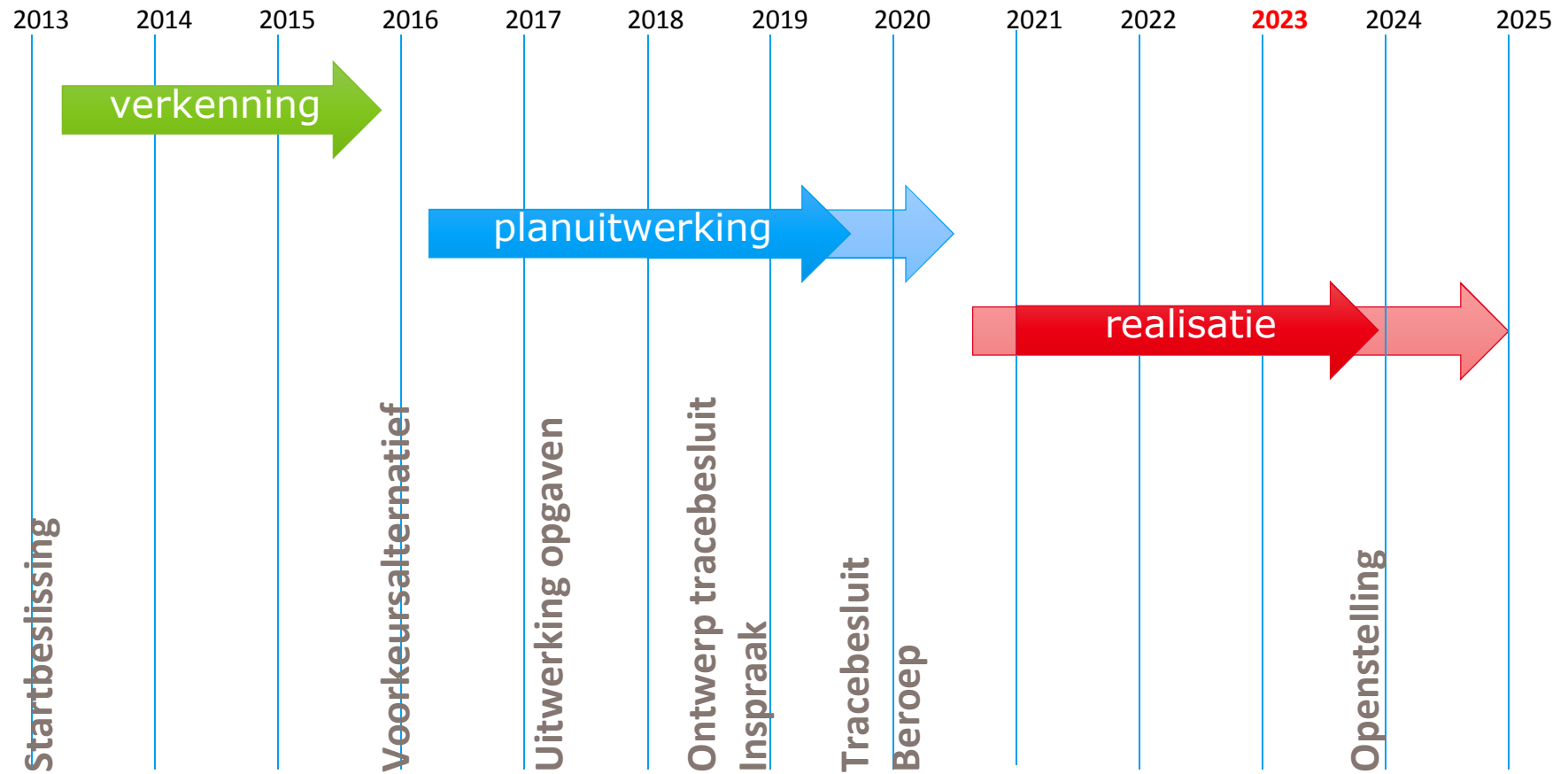


Opdracht Rijkswaterstaat

- Verbreding van de A58 naar **2x3** rijstroken tussen Eindhoven en Tilburg en tussen Sint-Annabosch en Galder, **uitgaande van huidige hoogteligging van de weg**
- Start van de verbreding in **2020** en ingebruikname in **2023**
- Een **Living Lab** waarin markt, overheid en kennisinstututen samenwerken om de slagingskans van innovaties te vergroten, waaronder innovaties t.b.v. **minder milieuhinder en energieneutraliteit**



Planning





Rijkswaterstaat en de gemeente Oirschot

- Rijkswaterstaat initiatiefnemer van project, verantwoordelijk voor uitvoering project
- Gemeente integraal verantwoordelijk voor grondgebied van de gemeente o.a. sturen ruimtelijke ontwikkelingen
- Vanuit beider verantwoordelijkheid samen zoeken naar de beste oplossingen en meerwaarde

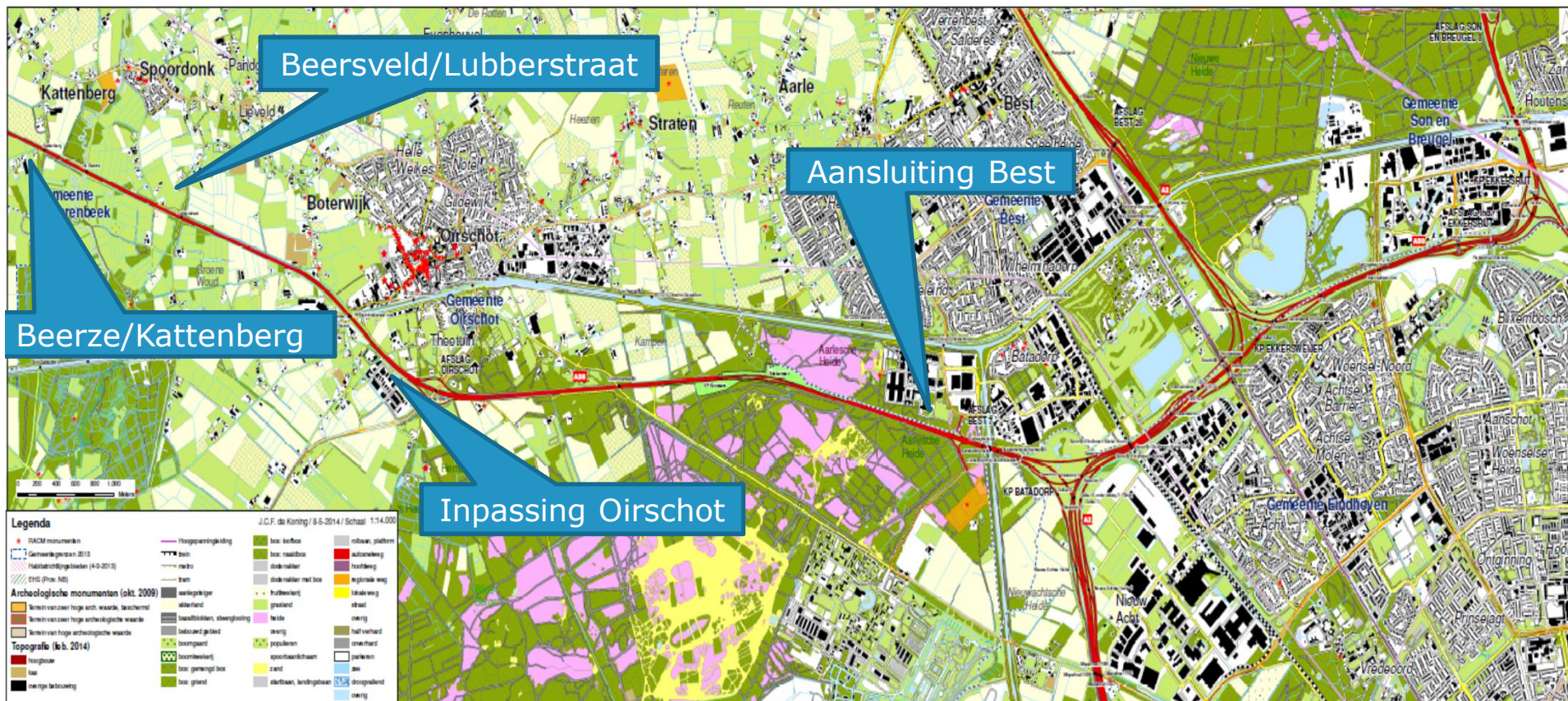
Gemeente Oirschot



Rijkswaterstaat
Ministerie van Infrastructuur en Milieu

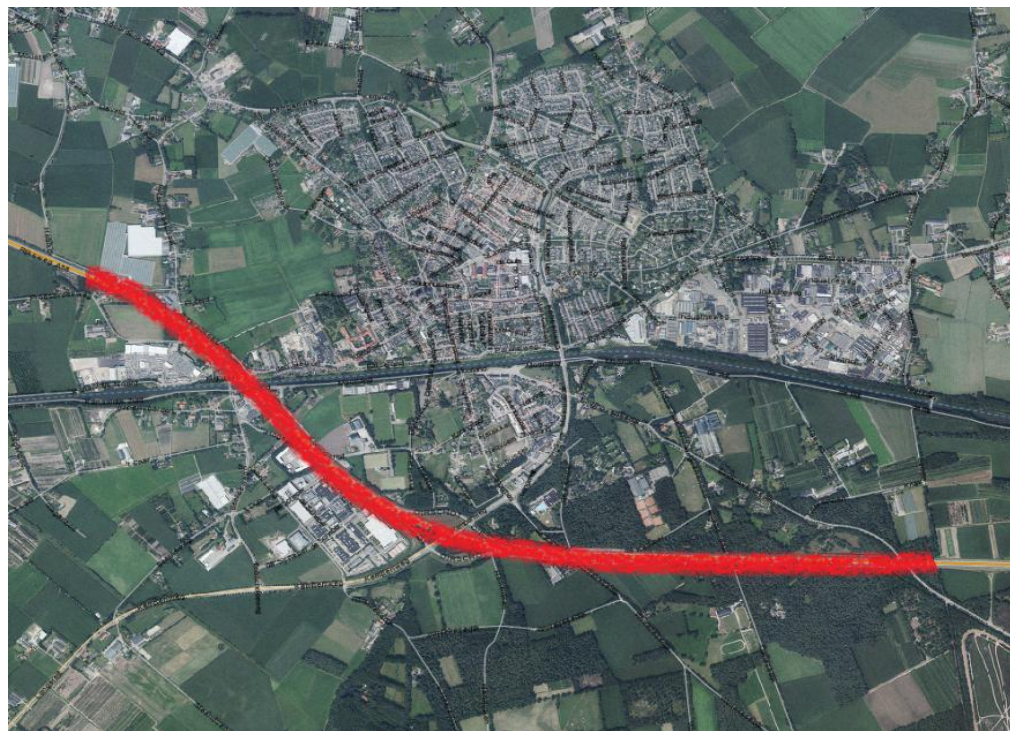


Opgaven in de gemeente Oirschot





Inpassing Oirschot





Waarom apart bekijken

- Grote ingreep, belangrijke keuzes
- Veel bewoners, veel belangen
- Combinatie met 'monument in het groen'
- Visuele hinder
- Barrierewerking
- Milieuhinder: geluid en luchtkwaliteit
- Kansen



Met wie

Gemeente Oirschot en Rijkswaterstaat werken samen met:

- Provincie Noord-Brabant
- Ondernemers in de omgeving
- Omwonenden
- Marktpartijen, kennisinstellingen

Omwonenden en ondernemers:

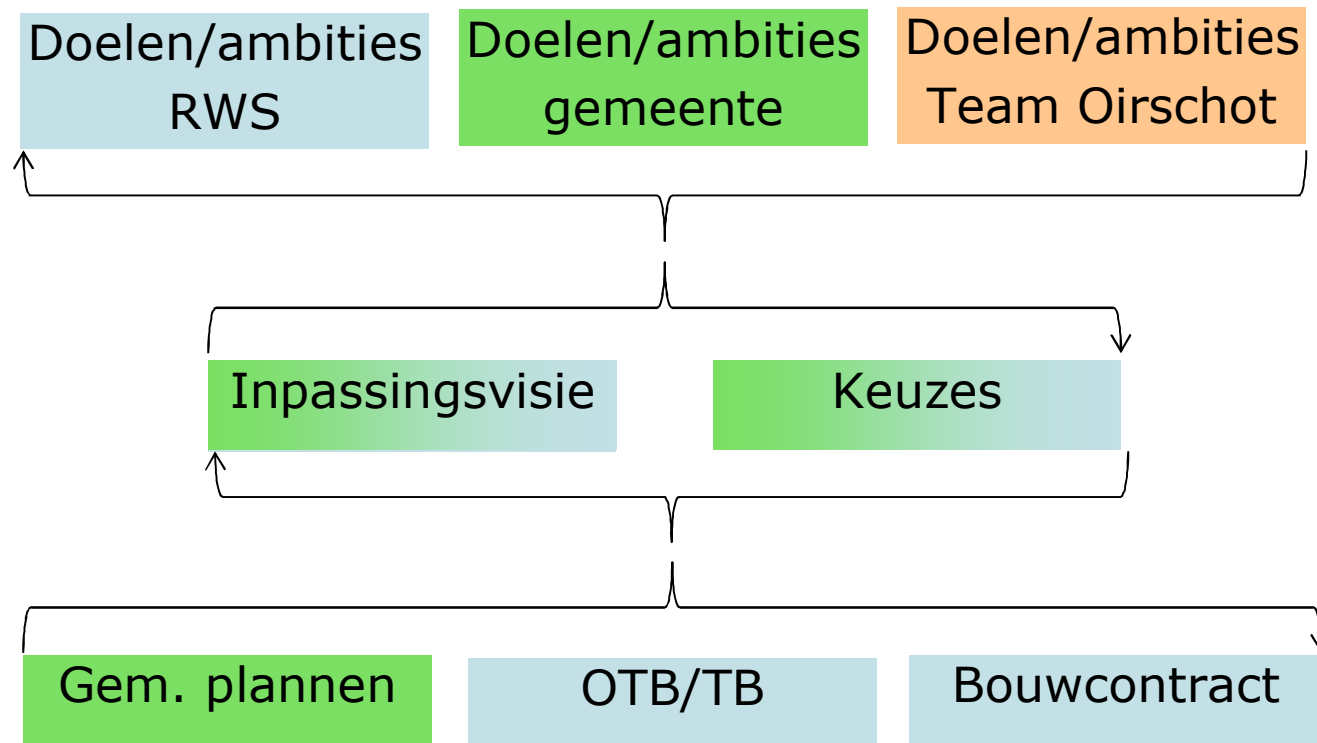
Team Oirschot (social design met coach van Berlo)

Rijkswaterstaat en gemeente Oirschot:

Inpassingsvisie (bureau FeddesOlthof)



Hoe de informatie stroomt...



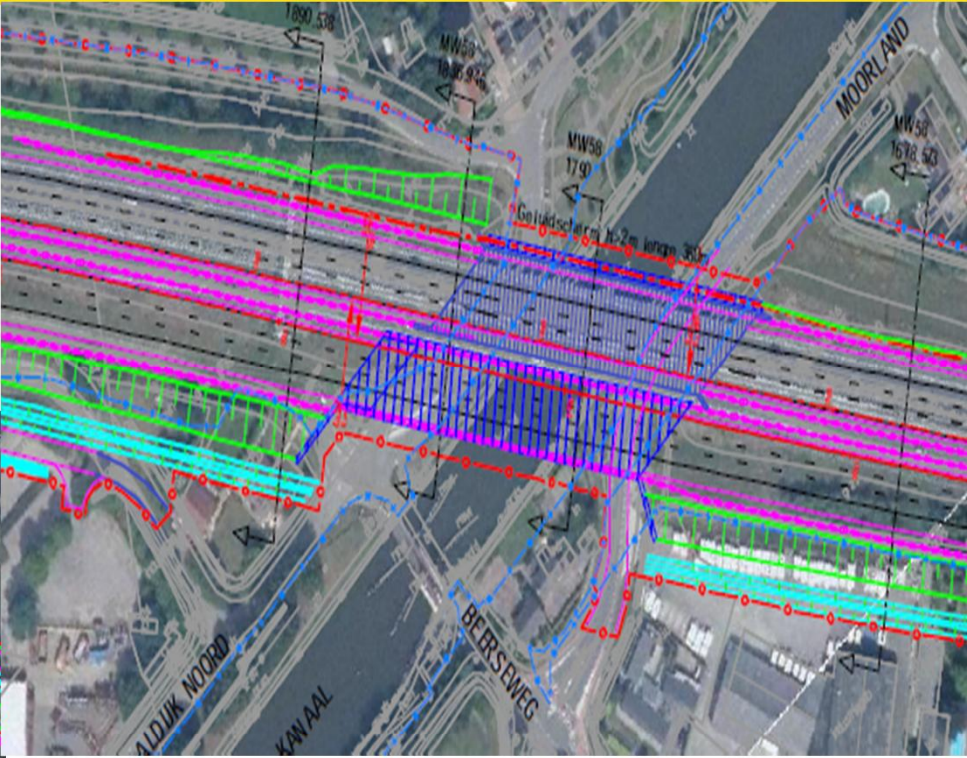
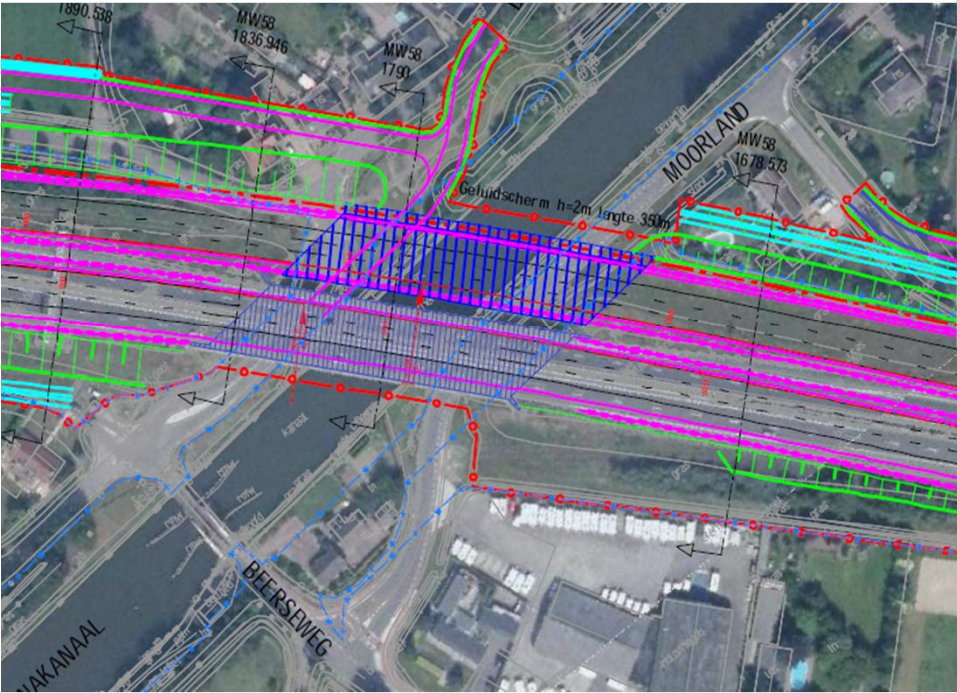


Waarover kan meegedacht worden

1. Brug Wilhelminakanaal: noord of zuid
2. Lokale wegen: hoe en waar leggen we die terug
3. Kansen voor meekoppeling
4. Knelpunten die opgelost moeten worden
5. Verwachtingen rondom innovaties
6. Inrichting zone langs de weg



1. Brug Wilhelminakanaal



Noord of zuid ?



2. Lokale wegen

- Hekdam
- Hoge pad
- Hoolkot

- Kanaaldijk noord
- Moorland

- Het Kasteeltje
- Den Heuvel
- Koningshof

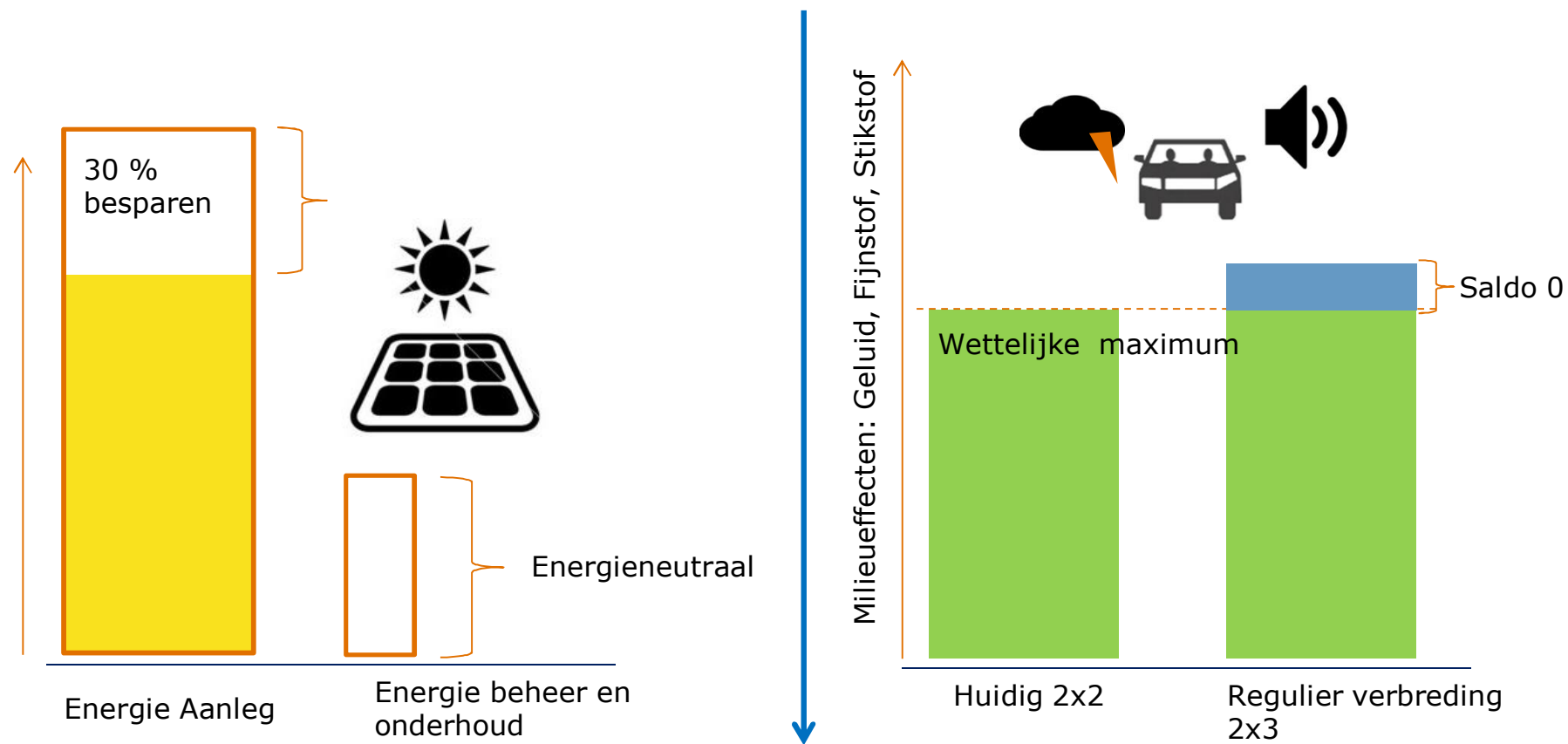


3. Kansen voor meekoppeling

- De Kemmer (randweg) ?
- Groene corridor ?
- Herinrichting terreinen?
- Brug Wilhelminakanaal ?
- Zonne-energie ?
- Fietsroutes ?
- ...



5. Innovaties: Doel energie en ambitie minder milieuhinder





Inrichting zone langs de weg



Principe profiel overdimensionering talud



Impressie aanlanding Wilhelminabrug, Oirschot