

**PLATTEGROND
PROEFTUIN
INNOVA58**

Welkom bij

InnovA58

samen duurzaam innoveren in de bouw & infra
voor een gezonder leefomgeving

InnovA58 maakt 't mogelijk
in onze proeftuinen aan de A58 bij Eindhoven

www.InnovA58.nl



Ambities van Rijkswaterstaat: werken aan een duurzame rijksinfrastructuur

Rijkswaterstaat kan en wil bij het werken aan wegen, water en groen **belangrijk bijdragen aan een duurzame leefomgeving.**

Schone bodem, water en lucht zijn de basis voor een gezonde toekomst voor onszelf en de volgende generaties.

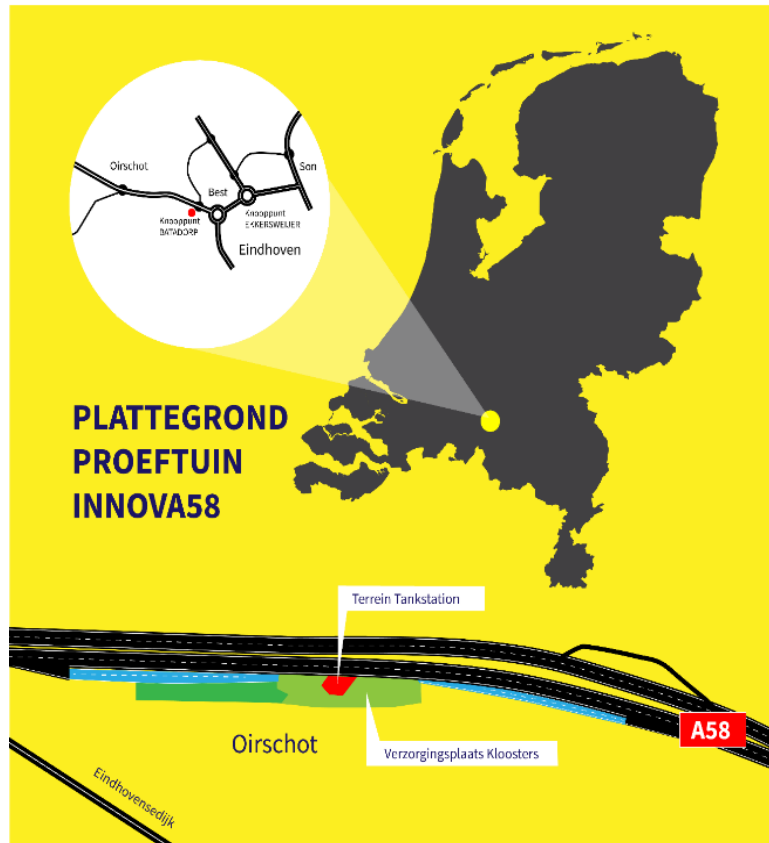
Daarom zijn **nieuwe, duurzame werkwijzen en producten** nodig voor de bouw & infrasector.

Zo dragen we bij aan een **duurzame leefomgeving.**





Innovatieopgave InnovA58 draagt bij aan RWS-doelstellingen



- Testen van GWW-innovaties vanaf TRL 5
- Aanbod: fysieke testplek, expertise en cofinanciering
- Verbonden met drie transitiepaden* en met thema's duurzame Leefomgeving**
- Samen met partners
- Streven naar opschaling

* Transitiepaden/verbinding met lijnorgansatie

- **Wegverharding**
- **Kunstwerken**
- **Weg-, dijk- en spoomaterieel**
- Kustlijnzorg en vaargeulonderhoud

**Thema's duurzame leefomgeving

- Energie en Klimaat
- Duurzaam werken
- Leefbaarheid en milieu
- Natuur en biodiversiteit
- Duurzame gebiedsontwikkeling
- Duurzame mobiliteit



Proeftuinen InnovA58

1. Innovatiestroken (asfalt, belijning, voegen)
2. Verzorgingsplaats (Kloosters 2.0)
3. Innovatierrein met symbiotisch paviljoen
4. Low Tech Campus (waterberging)

verbinden



testen



doorgeven

Inspireren, Uitnodigen,
Uitdagen, Aanjagen

Monitoring

Opschalen



1. Innovatiestrook Kloosters A58

← Tilburg

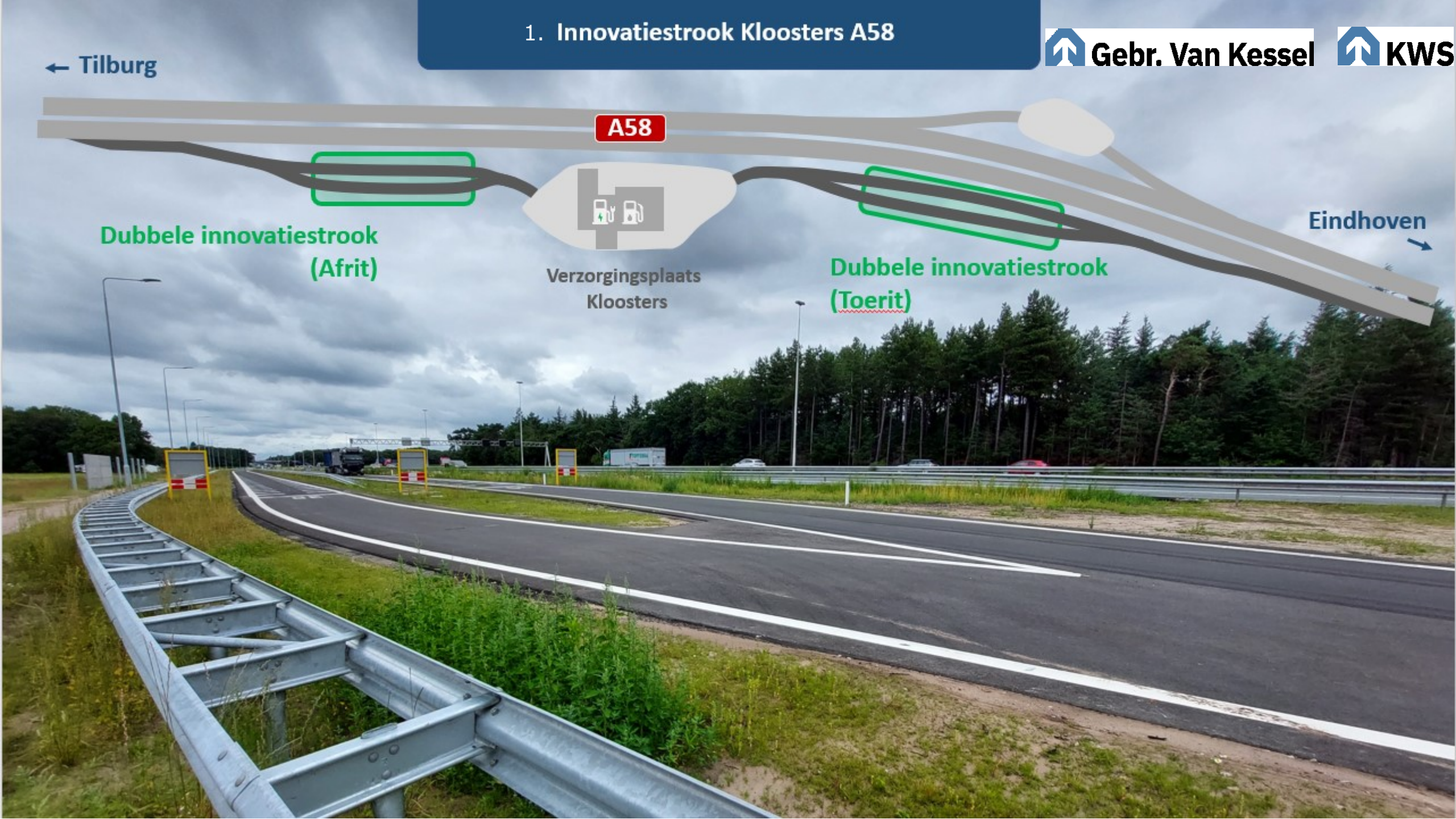
Eindhoven →

A58

Dubbele innovatiestrook
(Afrít)

Verzorgingsplaats
Kloosters

Dubbele innovatiestrook
(Toerit)





Innovatiestrook

Uniek

- ❖ Dubbele in- en uitvoegstroken van 1.400 meter.
- ❖ Enige teststrook in Europa die toegankelijk is voor het reguliere verkeer. Hierdoor zijn praktijktesten mogelijk.



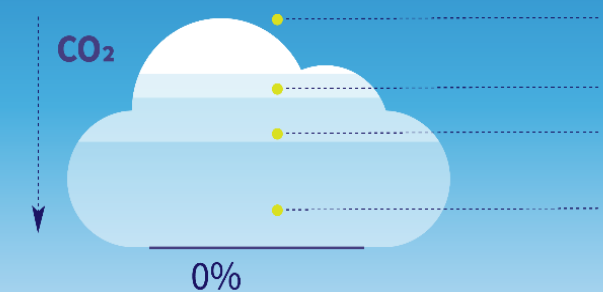
Zero Emissie Bouwplaats

- ❖ Aanleg zonder uitstoot van CO₂, volgens het Tank-to-Wheel principe.
- ❖ Onder het motto '[Samen CO₂ wegwerken](#)': elektrisch materieel en machines op schone brandstof. Het ketenpark wordt met een waterstofaggregaat van stroom voorzien.

Circulaire producten

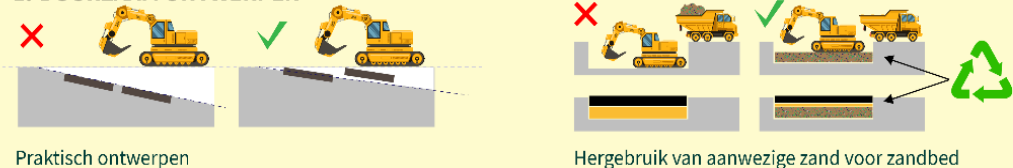
- ❖ 60-80% circulair laag-temperatuur asfalt
- ❖ biobased/circulair wegmeubilair en markering
- ❖ Waterberging in funderingen
- ❖ natuurlijk gebonden funderingen

ZERO EMISSIE BOUWPLAATS

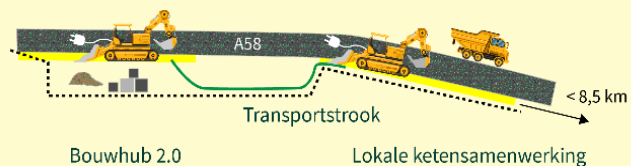


1. DUURZAAM ONTWERPEN
2. DUURZAAM GROND- EN MATERIAALSTROMEN EN BOUWLOGISTIEK
3. ELEKTRIFICATIE MATERIEEL
4. HVO100 BRANDSTOF

1. DUURZAAM ONTWERPEN



2. DUURZAAM GROND- EN MATERIAALSTROMEN EN BOUWLOGISTIEK



3. ELEKTRIFICATIE MATERIEEL

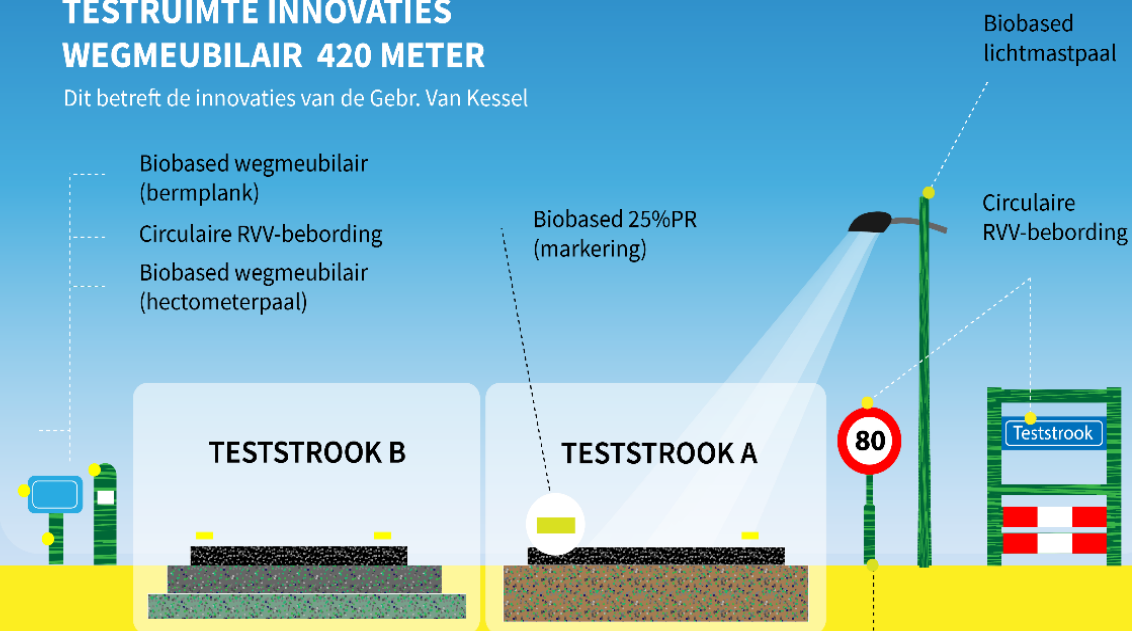


4. HVO100 BRANDSTOF



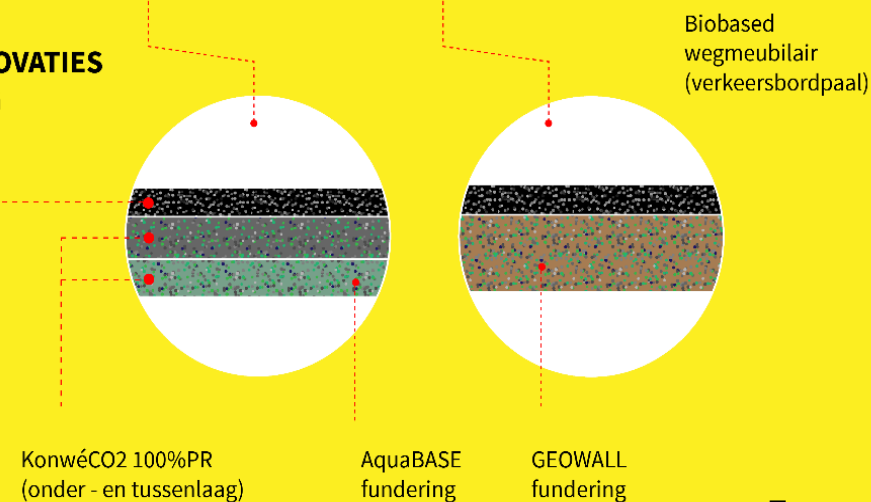
TESTRUIMTE INNOVATIES WEGMEUBILAIR 420 METER

Dit betreft de innovaties van de Gebr. Van Kessel



TESTRUIMTE INNOVATIES WEGVERHARDING CA 120 METER

Konwé DZOAB 80% circulair(deklaag)





Innovaties bij aanleg innovatiestrook



Elektrische asfaltspreidmachine



Innovatie KonweCO2



Lokaal elektrisch laden



Elektrisch materieel

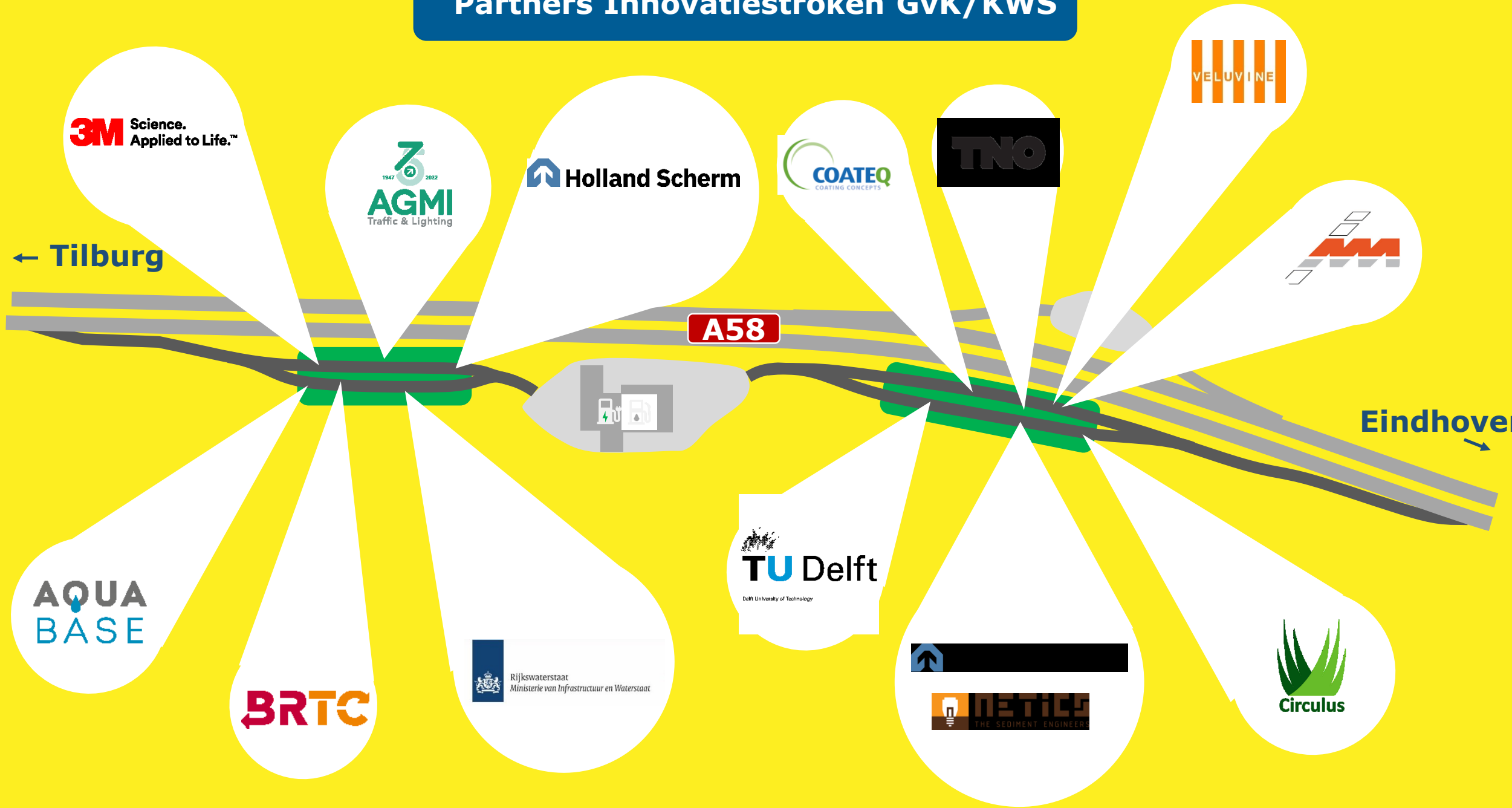


Innovatie Aquabase



<https://www.samenco2wegwerken.nu/>

Partners Innovatiestroken GvK/KWS





Innovaties op en bij de innovatiestroom 1/2



Duurzame geluidschermen



Duurzame wegmarkering



Duurzame lichtmasten



Duurzame bebording



Duurzaam asfalt



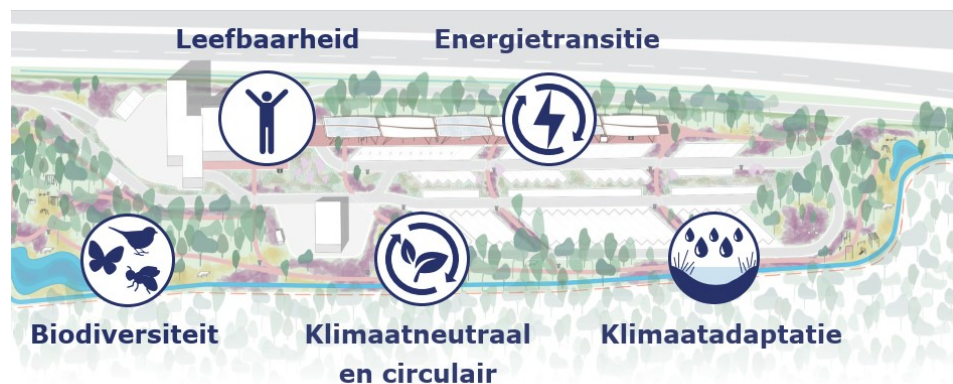
obstakelvrije
zonnepanelen



Weerstation



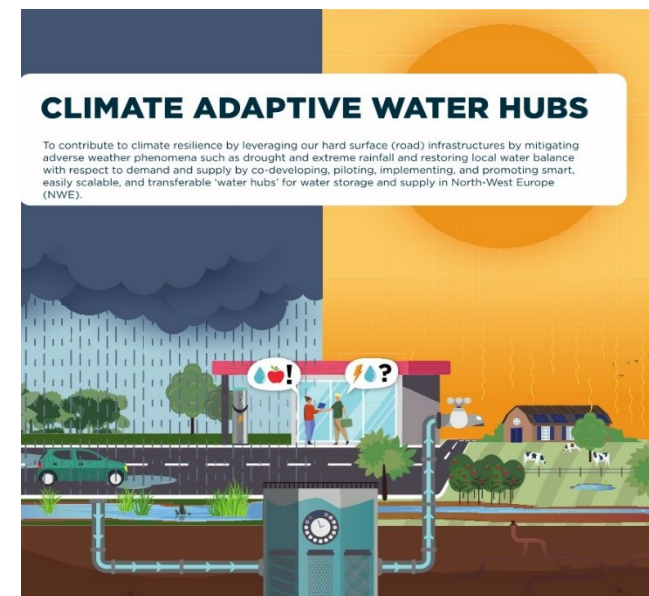
De andere proeftuinen van InnovA58



Vzp 2.0 ism Boskalis en innovatiepartners



Symbiotisch paviljoen



Internationaal: waterberging
Rural Roadwater Rescue