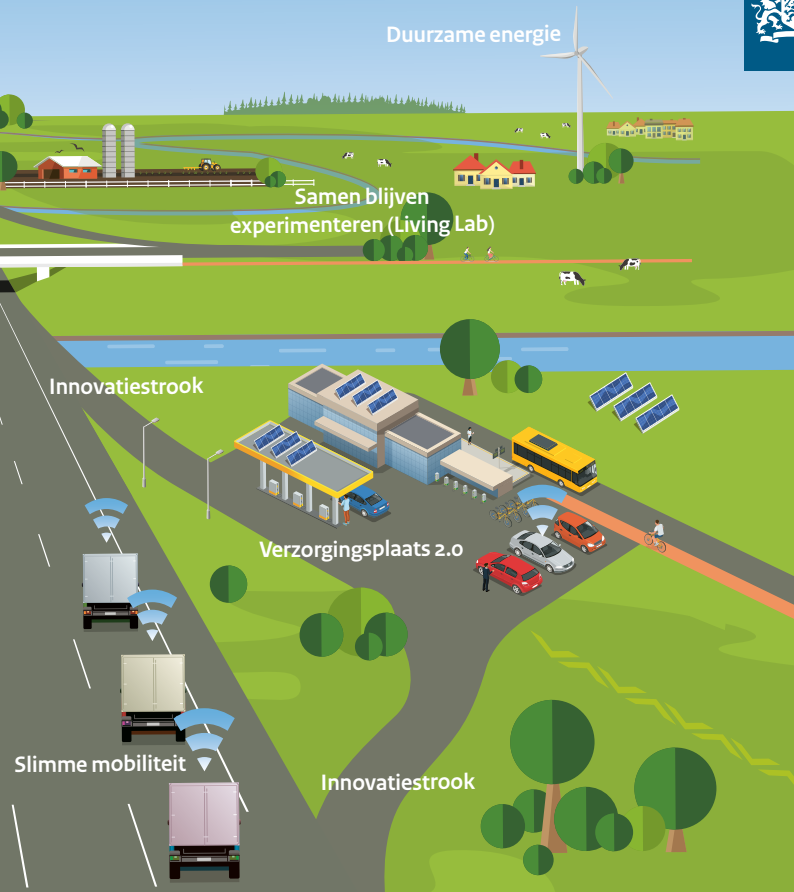




Rijkswaterstaat
Ministerie van Infrastructuur en Waterstaat



Proeftuin InnovA58: unieke testlocatie voor infra-innovatie

Water. Wegen. Werken. Rijkswaterstaat.

Nederland is in beweging. Dagelijks maken miljoenen weggebruikers gebruik van onze infrastructuur. Om ervoor te zorgen dat ons land ook voor volgende generaties een schone, groene en veilige plek is om te leven, werken we aan een duurzame leefomgeving. Daarbij heeft Rijkswaterstaat als ambitie om in 2030 klimaatneutraal en circulair te zijn. Innovaties helpen ons hierbij. Daarom bouwt Rijkswaterstaat de Proeftuin InnovA58: een Innovatiestrook, Innovatiepaviljoen en Verzorgingsplaats 2.0 op en rondom verzorgingsplaats Kloosters aan de A58 bij Oirschot. Deze unieke testlocatie voor infra-innovatie is een onderdeel van het project InnovA58, de wegverbreding van de A58.

Innovatiestrook: van asfalt tot bamboeborden

Duurzame innovaties gaan hard, ook in de wegenbouw. Zo komen er jaarlijks nieuwe, duurzame materialen en werkwijzen op de markt voor wegen, energie en wegmeubilair. Rijkswaterstaat test op de nieuwe Innovatiestrook deze innovaties uitgebreid voor gebruik. Hoe reageert duurzaam asfalt op de Nederlandse seizoenen? Hoe reageert een duurzaam verkeersbord op een regenachtige periode? En hoe wekt het geluidsscherm van de toekomst energie op voor zijn omgeving? Deze onderzoeken vinden nu nog plaats op diverse locaties in Nederland. Dit maakt het vergelijken van de onderzoeksresultaten lastig. Daarom leggen we in 2021 de Innovatiestrook aan langs de A58 (tussen Tilburg en Eindhoven) met een lengte van maar liefst 1400 meter. Praktisch, efficiënt en uniek in Europa: de Innovatiestrook A58 Kloosters is de enige rijstrook die toegankelijk is voor het reguliere verkeer.

Daarbij heeft Rijkswaterstaat de ambitie om samen met de markt de Innovatiestrook emissieloos aan te leggen. We willen de Innovatiestrook bouwen zonder CO₂-uitstoot, bijvoorbeeld door gebruik van elektrisch materieel. Hiermee doen we op kleine schaal ervaring op met deze manier van duurzaam bouwen en werken we toe naar klimaatneutrale en circulaire snelwegen.

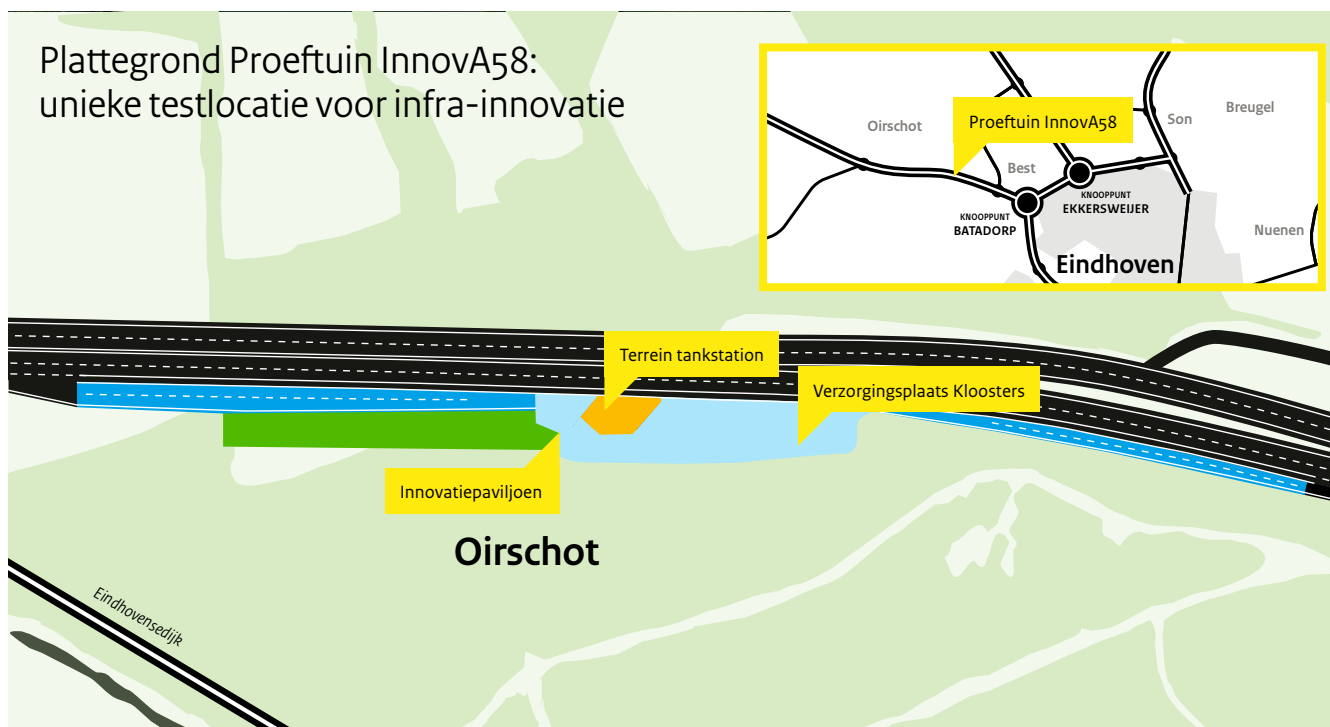
Op, aan of rond de weg

Uitgangspunt is dat we innovaties zo veel mogelijk op, aan of rond de weg testen en monitoren. We doen zo ervaring op met het testen en implementeren van innovaties in de praktijk, zodat de kans op succesvolle, structurele toepassingen vergroot wordt. Ons doel is een aantal van deze innovaties daadwerkelijk toe te passen bij de A58-wegverbreding.

Kloosters altijd bereikbaar

We leveren de Innovatiestrook op in het najaar van 2021 en starten onder andere met het testen van vier verschillende soorten asfalt. We produceren deze met natuurlijke of circulaire materialen en zoeken naar duurzame wegverhardingen die zo lang mogelijk meegaan. Maar we gaan uiteraard meer testen in de toekomst: denk aan energieopwekking, slimme mobiliteit en verlichting. De dubbele verbindingsweg zorgt ervoor dat verzorgingsplaats Kloosters altijd bereikbaar is. Ook bijvoorbeeld wanneer we na een testperiode het wegdek vervangen. Er blijft namelijk altijd één van de twee verbindingswegen open.

Plattegrond Proeftuin InnovA58: unieke testlocatie voor infra-innovatie



Legenda

Terrein tankstation	Reguliere rijbaan (op- en afrit)
Verzorgingsplaats 2.0	Uitbreidingsgebied verzorgingsplaats 2.0
Innovatiestroken	

Proeftuin InnovA58 op Verzorgingsplaats Kloosters aan de A58 tussen Oirschot en Best: unieke testlocatie voor infra-innovatie.

Innovatiepaviljoen

In de buurt van de Innovatiestrook willen we een Innovatiepaviljoen bouwen. Kennisinstellingen, lokale ondernemers en omwonenden werken hierin samen op zoek naar nieuwe initiatieven en innovaties. Het bouwen van dit paviljoen is op zichzelf ook een innovatief traject waarbij we op een natuurlijke wijze ontwerpen en energieneutraal bouwen met toepassing van duurzame materialen. Het paviljoen biedt informatie over de innovaties die we testen en is een ontmoetingsplaats voor onze partners, kennisinstellingen, marktpartijen en publiek.

Verzorgingsplaats 2.0

Een ander onderdeel van de Proeftuin InnovA58 is de Verzorgingsplaats 2.0, die we inrichten op de huidige verzorgingsplaats Kloosters. De Verzorgingsplaats 2.0 richt zich op nieuwe diensten op, aan of langs de weg die passen bij de behoefte van weggebruikers. Dit kan bijvoorbeeld zijn informatievoorziening over de streek, ontspanningsfaciliteiten op de rustplaats of geïntegreerde oplaadsystemen voor elektrische auto's. Mogelijk kunnen in de toekomst bezoekers hier bestelde producten afhalen en streekproducten kopen.

InnovA58 en Living Lab: denken, durven én doen

In het project InnovA58 verbreden we de A58 tussen Eindhoven en Tilburg en tussen Sint-Annabosch en Galder van twee naar drie rijstroken. Om innovaties te laten slagen, gaan we aan de slag in een Living Lab. In het Living Lab combineren we denken, durven en doen. Het lab creëert de optimale omgeving om innovatie in te brengen, te beproeven en te etaleren. Het Living Lab vormt het proces om deze innovaties te genereren. Het daadwerkelijke testen en etaleren gebeurt in de Proeftuin InnovA58. De ervaringen in het Living Lab worden breed gedeeld binnen het mobiliteitsprogramma SmartwayZ.NL en met de omgeving en regiopartners.

Samen innoveren: SmartwayZ.NL

Succesvol innoveren doe je niet alleen. InnovA58 werkt samen met het mobiliteitsprogramma SmartwayZ.NL. Dit is een innovatief mobiliteitsprogramma waarin het ministerie van Infrastructuur en Waterstaat, Rijkswaterstaat, de provincies Noord-Brabant en Limburg, diverse gemeenten, bedrijven en kennisinstellingen samen werken aan slimme oplossingen voor de reis van vandaag en de wereld van morgen. SmartwayZ.NL bestaat uit acht samenhangende deelopgaven en richt zich op de corridor Breda-Venlo (A58, A2, A67), de A2 Weert - Eindhoven, de N279 Veghel - Asten en Zuidoost-Brabant. Het programma heeft een looptijd tot 2026. Kijk op www.SmartwayZ.nl voor meer informatie.

InnovA58 en innovaties

Rijkswaterstaat bouwt dagelijks aan een veilig, leefbaar en bereikbaar Nederland. Een groene leefomgeving waarin u prettig en veilig kunt wonen, werken en reizen. Rijkswaterstaat wil in 2030 energieneutraal zijn. We wekken dan evenveel energie op als we verbruiken. Daarnaast werken we circulair door bouwmaterialen hoogwaardig te hergebruiken, zo min mogelijk afval te produceren en gebruiken we duurzame materialen.

Dit geldt ook voor het project InnovA58, waarbij we de A58 tussen de knooppunten Sint-Annabosch en Galder en tussen Eindhoven en Tilburg verbreden van twee naar drie rijstroken. Die verbreding is nodig om de files op deze weg, en het daarmee samenhangende sluiptverkeer in de dorpskernen rondom de A58, fors te verminderen. We pakken dit aan samen met de markt en maken hierbij gebruik van innovaties. Zie hieronder een aantal mogelijkheden ter inspiratie.

Duurzame energie

Energie

Samen met de markt

De ontwikkelingen rondom innovaties zoals slimme mobiliteit, circulariteit en klimaat & energie gaan snel. De maatregelen die zich al bewezen hebben, koppelen we aan de wegverbreding. We gaan in gesprek met bedrijven en bouwers (marktconsultatie) en bekijken welke innovaties we in het contract kunnen vragen of stimuleren.

Samen blijven experimenteren: Living Lab

Innovaties die passen binnen de innovatiethema's van InnovA58 krijgen een plek in het Living Lab. Dit is een gebied op, aan en rond de A58 waar we de komende 10 jaar blijven experimenteren en innoveren. Binnen het Living Lab is ruimte om innovaties die zich nog niet hebben bewezen in de praktijk te testen om zo de kans op succesvolle toepassing te vergroten. Dit doen we samen met marktpartijen, overheden, kennisinstellingen en gebruikers.

Klimaat en energie

De verbrede A58 faciliteert waar mogelijk de productie, het transport en de opslag van energie. Bij de aanleg van de verbreding gebruiken we tenminste 30% minder energie dan normaal door:

- Slimme mobiliteit: een betere doorstroming heeft een positief resultaat op de hoeveelheid uitstootgassen;
- Circulair te werken: we besparen energie door minder nieuwe materialen te gebruiken waardoor er minder materiaal getransporteerd hoeft te worden.

Naast deze besparende maatregelen streven we er naar om energie op te wekken door het plaatsen van zonnepanelen langs de weg. Deze panelen kunnen gecombineerd worden tot zonnegeluidsscherm, zoals de Solar Highways langs de A50.

Innovatiestroom

Verzorgingsplaats 2.0

Langs de verbrede A58 kunt u parkeren en rusten op de innovatieve verzorgingsplaats Kloosters. Op de verzorgingsplaats komt een teststrook voor nieuwe soorten asfalt, energieopwekking en verlichting. Ook kan de weggebruiker hier straks bijvoorbeeld tanken, een broodje kopen, de elektrische auto opladen, bestelde artikelen ophalen bij het afhaalpunt en lokale producten kopen in de shop. Er zijn voldoende parkeerplekken en voorzieningen voor vrachtwagenchauffeurs.

Circulair werken

Bij de aanleg gaan we slim om met grond en materialen. We werken aan een circulaire economie door de hoeveelheid afval te verkleinen, materialen opnieuw te gebruiken en duurzame materialen te gebruiken.

- Benodigde bouwmaterialen halen we bij voorkeur uit de nabije omgeving;
- Gebruikte bouwmaterialen zijn zoveel mogelijk hernieuwbaar (beton en asfalt en wegmeubilair zoals borden en geleiderails);
- Vrijkomende grond zetten we slim in.

> 30% Minder
energieverbruik

Slimme mobiliteit

InnovA58 maakt gebruik van slimme mobiliteit. We gaan met nieuwe technologieën aan de slag om de doorstroming en de leefbaarheid te verbeteren. Denk aan:

- Projecten voor spitsmijden;
- Nieuwe diensten zoals reisinformatie-apps;
- Schone mobiliteit, zoals de (elektrische) fiets en het openbaar vervoer;
- Langs de weg meten van bandenspanning om ongevallen met vrachtauto's te verminderen;
- Een transporthub langs de A58 voor de overstap van auto naar fiets of openbaar vervoer

InnovA58 werkt samen met Smartwayz.nl aan het uitvoeren van deze maatregelen.

Innovatiestroom

Meer informatie

Kijk voor meer informatie over de Innovatiestroom en de Verzorgingsplaats 2.0 langs de A58:

www.innova58.nl/innovatie/

Hebt u vragen over de Innovatiestroom of wilt u meer weten over de mogelijkheden om innovaties te testen? Stuur dan een mail naar: innova58@rws.nl

smart
wayz.nl