



Rijkswaterstaat  
Ministerie van Infrastructuur en Waterstaat

# Nieuws over InnovA58

## Infrastructuur en natuur vervlechten

Nummer 10 / februari 2024

Water. Wegen. Werken. Rijkswaterstaat.

Aanmelden nieuwsbrief

Innoveren is uitdagend. Innovaties blijken soms niet te zijn wat we hoopten of verwachten, ondanks gedegen vooronderzoek en voorbereiding. Soms blijken (diezelfde) innovaties kansen in huis te hebben die we niet voorzagen. Bij InnovA58 zeggen we 'innovaties kunnen niet mislukken, ze pakken soms anders uit dan verwacht.' De verbindingen die we bij InnovA58 maken

tussen marktpartijen, kennisinstellingen en andere overheden zijn altijd waardevol. We experimenteren, testen en leren met mensen die een creatieve geest, vakkennis en lef hebben. Dat inspireert. Het is de basis van positieve verandering. Hopelijk inspireren de artikelen in deze nieuwsbrief jou om het verschil te (blijven) maken.



**InnovA58 te gast bij podcast**

➤ [Duurzaamheid berekenen](#)



**Werken aan InnovA58**

➤ [Graven, poetsen en wisselen](#)



**Ruimte om te leren**

➤ [Grondig onderzoek](#)



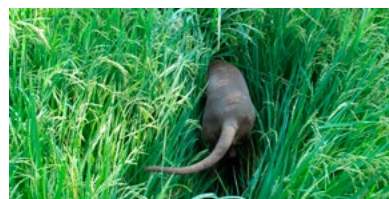
**Reizende regendruppels**

➤ [Eerst meten dan weten](#)



**Zusterproject Nieuw Zwanenburg**

➤ [Vezelrijke kunstwerken maken](#)



**Gezocht: baanbreker**

➤ [Aanbod: samenwerking & co-financiering](#)



## InnovA58 te gast bij podcast

# Duurzaamheid berekenen

Rob Valk is technisch manager en innovatiemanager bij living lab InnovA58. Podcastmaker Jocelyn Vreugdehil interviewde Rob terwijl zij over parkeerplaats Kloosters aan de A58 wandelden. Zij bespraken de rol van het meetinstrument Milieu Kosten Indicator (MKI) bij innovaties en aanbestedingen. Beluister [deze podcast](#) via de InnovA58-website.



## Werken aan InnovA58

# Graven, poetsen en wisselen

InnovA58 is twee nieuwe innovaties rijker. Voor beide was graafwerk nodig bij ons living lab aan de A58. In december brachten Boskalis Nederland en aannemingsbedrijf Van der Zanden in opdracht van Rijkswaterstaat proefbermvakken aan en een meetopstelling om waterafvoer van de snelweg te meten. Lees op onze website over de bedoeling van deze [innovaties](#).







## Ruimte om te leren

# Grondig onderzoek

Binnen de proeftuinen Verzorgingsplaats 2.0 en Innovatiestroken bij InnovA58 onderzoeken we een circulaire aanpak voor grondstromen. We kijken in hoeverre we vrijkomende grond hoogwaardig kunnen hergebruiken op andere plekken. In [dit project](#) werken Rijkswaterstaat, Boskalis Nederland en Wageningen University & Research samen.



## Reizende regendruppels

# Eerst meten dan weten

Rijkswaterstaat is als grootste weg- en waterbeheerder van Nederland dagelijks bezig met de manier waarop we beter en duurzamer om kunnen gaan met water. Eén van hen is Ir Jacques Peerboom, coördinator geohydrologie bij Rijkswaterstaat. We spreken hem in het kader van een interessante innovatie die in december is aangebracht bij InnovA58. [Lees het hele artikel.](#)



## Zusterproject Nieuw Zwanenburg

# Vezelrijke kunstwerken maken

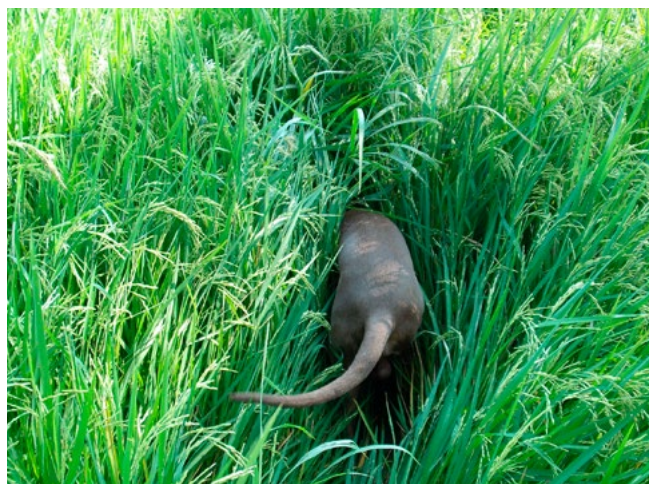
Nieuwe bouwmaterialen komen van het land. Ook voor de grond-, weg- waterbouw (GWW)-sector voorspelt biobased en natuur-inclusief bouwen een kansrijke, duurzame toekomst. InnovA58 verwelkomt daarom haar nieuwe buurvrouw: zusterproject Hoeve Nieuw Zwanenburg, op een steenworp afstand van het living lab InnovA58. Het idee: bij de Hoeve worden vezelgewassen geteeld, geoogst en onder meer toegepast in onderdelen van bruggen en viaducten. Bij InnovA58 kunnen we in de praktijk testen in hoeverre deze toepassingen voldoen aan vereisten voor deze kunstwerken. Naast technische vernieuwing is sociale innovatie het belangrijkste doel bij hoeve Nieuw Zwanenburg. [Lees het hele artikel.](#)



## Gezocht: baanbreker

# Aanbod: samenwerking & co-financiering

Heb jij (of heeft jouw bedrijf) een kansrijke innovatie die je heel graag verder wilt brengen? Is het een vernieuwend product of werkwijze op het gebied van bouw & infra, energie, klimaatadaptatie, biodiversiteit of data? Dan ben jij de baanbreker waar we graag verder mee kennismaken. [Lees verder](#) als je kansen wil pakken.





### Innovatief idee?

Heeft uw bedrijf een innovatief idee dat bijdraagt aan duurzaamheid? Is dat idee/concept toe aan de (volgende) testfase? Rijkswaterstaat denkt graag mee over mogelijkheden.

Dien hier uw idee in

### Informatie en inspiratie: Rijkswaterstaat en innoveren

[Rijkswaterstaat innoveert](#)

[Duurzame leefomgeving](#)

### Aanmelden nieuwsbrief InnovA58

Wilt u automatisch op de hoogte blijven van duurzame innovaties van InnovA58 en andere interessante ontwikkelingen over duurzaam innoveren in bouw & infra met Rijkswaterstaat? Meldt u zich dan aan voor de InnovA58-nieuwsbrief.

[Aanmelden nieuwsbrief](#)

Wilt u geen nieuwsbrief InnovA58 meer ontvangen?  
Stuurt u dan een email naar [InnovA58@rws.nl](mailto:InnovA58@rws.nl) met als onderwerp 'afmelden nieuwsbrief'.

Dit is een uitgave van

**Rijkswaterstaat**

[www.rijkswaterstaat.nl](http://www.rijkswaterstaat.nl)  
0800-8002

februari 2024

Projectwebsite: [www.InnovA58.nl](http://www.InnovA58.nl)